

Estimados Capitanes pongo a su disposición la siguiente información:

Siguiendo estos pasos podremos visualizar nuestra hoja de plan de vuelo en el visor del Kneeboard del FS.

Necesitamos tener previamente instalados las siguientes utilerias

-Fsonline Center para FS2004 (descargable de la pagina de utilerias de SURAIR)

-PDF_creator disponible en la siguiente direccion <http://pdfcreator.uptodown.com/> , ahí estan las instrucciones de instalacion y forma de uso.

-Archivo Excel " PLAN DE VUELO" (descargable en utilerias SURAIR)

Una vez instalados procederemos en Excel "PLANES DE VUELO" hoja LOOGBOOK a llenar los campos solicitados a excepción de la columna "H". cuyo resultado lo da de manera automatica, Esta hoja ademas nos sirve para llevar un record de nuestros vuelos.

Microsoft Excel - PLANES DE VUELO

	A	B	C	D	E	F	G	H	I	J	K	L
	Flight ID	Aircraft type	IAS	Altitud	Departure	Destination	Distance	ETE	Dep time	Ruta	Pax	Remarks
1	SUR6105	PA31	175		LEBB	LEZG	150	51 4286		PPN R10 ALEPO	3	Cuidado al aterrizar!!!!
2								#DIV/0!				
3								#DIV/0!				
4								#DIV/0!				
5								#DIV/0!				
6								#DIV/0!				
7								#DIV/0!				
8								#DIV/0!				
9								#DIV/0!				
10								#DIV/0!				
11								#DIV/0!				
12								#DIV/0!				
13								#DIV/0!				
14								#DIV/0!				
15								#DIV/0!				
16								#DIV/0!				
17								#DIV/0!				
18								#DIV/0!				
19								#DIV/0!				
20								#DIV/0!				
21								#DIV/0!				
22								#DIV/0!				
23								#DIV/0!				
24								#DIV/0!				
25								#DIV/0!				
26								#DIV/0!				
27								#DIV/0!				
28								#DIV/0!				
29								#DIV/0!				
30								#DIV/0!				
31								#DIV/0!				
32								#DIV/0!				
33								#DIV/0!				
34								#DIV/0!				
35								#DIV/0!				
36								#DIV/0!				
37								#DIV/0!				
38								#DIV/0!				

LOGBOOK / FORMATO / Hoja3

Inicio 4 Inter... 4 Wind... 2 Micro... PLANES ... Elemento... Microsoft... 2 Rapid... 11:05 a.m.

Posteriormente en la hoja "FORMATO" para ver el formulario lleno unicamente escribiremos en la celda correspondiente a "Flight ID" el numero de vuelo

1	Type	Flight ID	Aircraft Type/Special Equipment	True Airspeed (KTS)	Departure Point	Departure Time	Cruising Altitude
2	VFR						
3	X IFR	SUR6105	PA31	175	LEBB	0:00:00	0
4	DVFR						
5	Route of Flight						
6	PPN R10 ALEPO						
7							
8							
9	Destination		ETE	Remarks			
10	LEZG		0:51:26	Cuidado al aterrizar!!!!			
11							
12	Fuel consump (lbs)		Alternate Airport	Pilot Name & Aircraft Home Base			Number Aboard
13	13.54			C3-Pedro Contreras/ MMMX			3
14							
15							
16							
17							
18							
19							
20							
21							
22							
23							
24							
25							
26							
27							
28							
29							
30							
31							
32							
33							
34							
35							
36							
37							

En este formato los unicos campos que podemos modificar son:

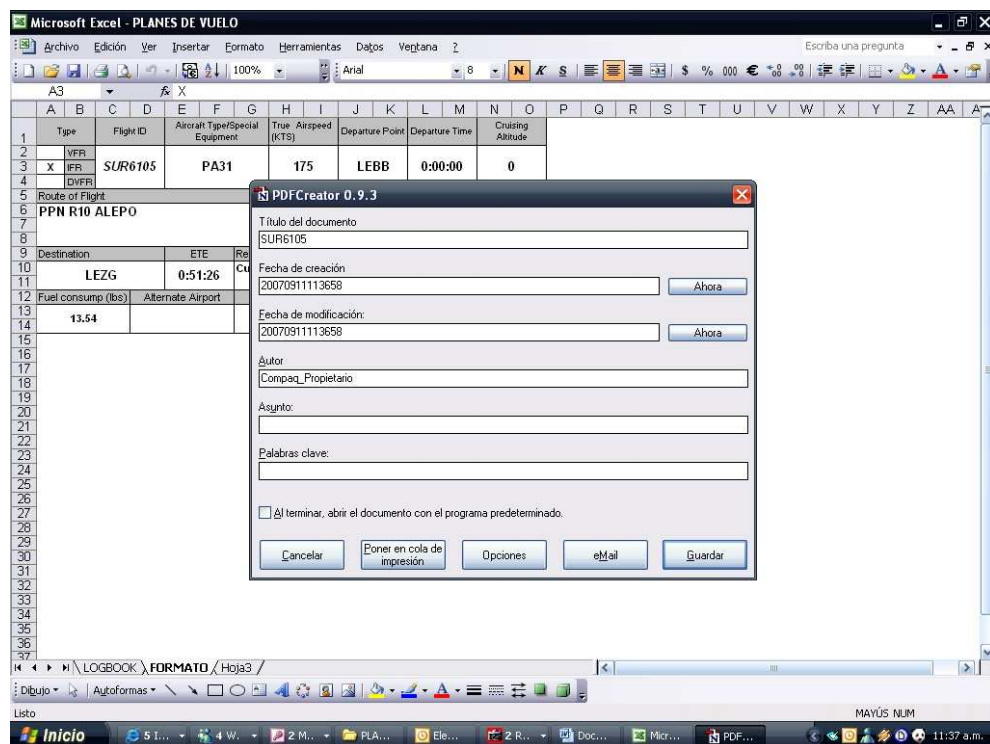
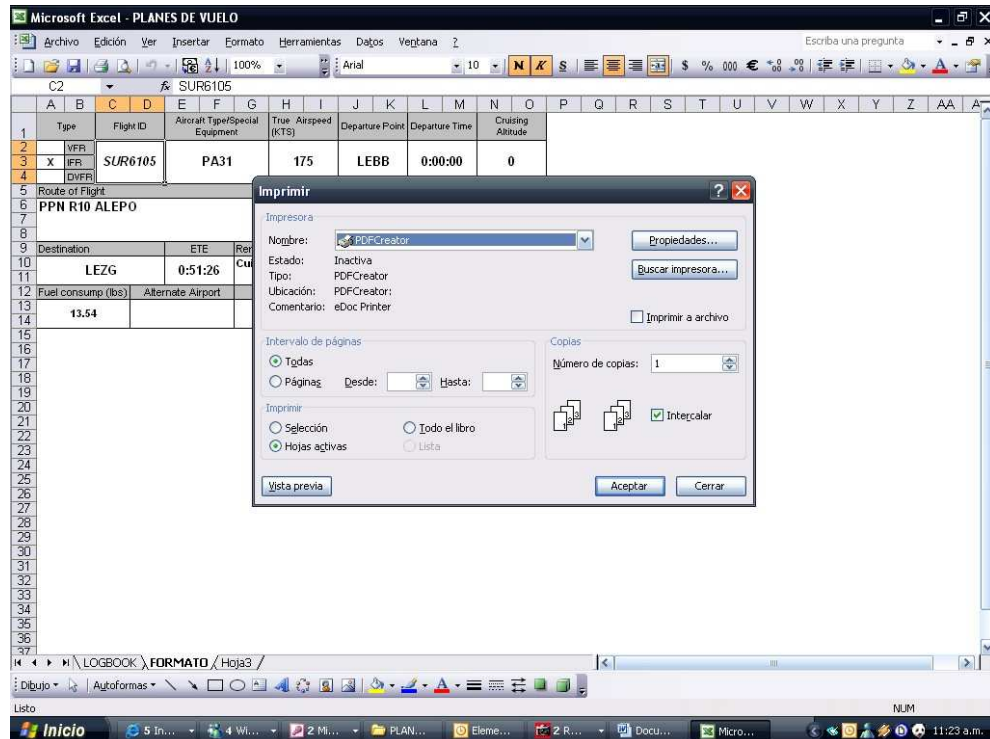
*Flight ID.- que debe ser igual al numero de vuelo llenado en logbook, pues este jala la información a las demas celdas.

*Alternate Airport.- el ICAO del Aeropuerto mas cercano.

*Pilot Name&Aircraft Home Base : como Ejemplo:

C3(rango de fspassengers)/SUR2025 Pedro Contreras/ MMMX.

Una vez que tenemos nuestro plan de vuelo lleno procedemos a imprimirlo como un archivo PDF, seleccionando la impresora PDF Creador y le damos Aceptar ese archivo lo guardamos ya sea en la carpeta Documentos o podemos crear una que se llame Planes de vuelo y le damos el nombre del Flight ID de ese plan de vuelo "SUR6105" como ejemplo



Ya con esto tendremos un archivo llamado SUR6105.PDF

Por ejemplo yo lo guardo en la carpeta de "Archivos de Flight Sumlator" quedando asi:

C:\Documents and Settings\Pedro\Mis documentos\Archivos de Flight Simulator\PLANES DE VUELO\SUR6105.PDF

Bien ya se cansaron? No, que bueno y si gustan preparense un cafecito sigue la parte dos del Show.

Abrimos nuestro Flight Simulator

Aeronave en Aeropuerto y plataforma, etc etc, y con F10 abrimos nuestro kneeboard, recordemos que ya debimos de haber instalado el FS Online Center
Y se de vera ver asi:

Hacemos Clic en *Flight Planning*



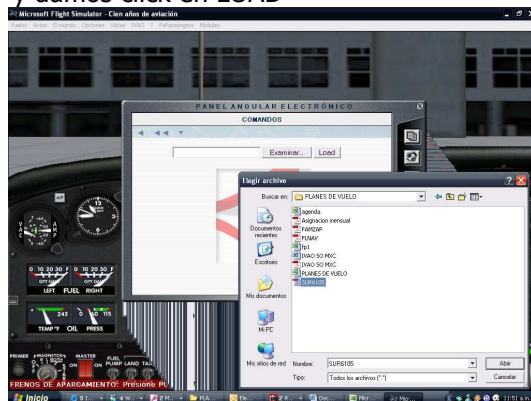
Y despues en *Chart Viewer*



Y nos despliega la siguiente pantalla



En examinar buscamos el archivo con el que guardamos nuestro plan de vuelo "sur6105.pdf" y damos click en LOAD



Después de tanto rollo tendremos visualizado el formato que llenamos en nuestro "kneeboard"

